

Edição 2  
Ano 2018

Revista

empresas  
**FUNCIONAL**



**Funcional Nutrição,**  
para aguçar seu paladar.

**Destaque:**  
Funcional Segurança  
abre filiais na região  
Nordeste do país.

gestão de materiais  
**jardinagem, paisagismo e áreas verdes**  
vigia  
manutenção de vagões

**locação de uniformes**  
movimentação de  
matérias-primas e insumos

**gestão e operação  
em áreas de extração**  
PCMAT PGR  
motorista

balanceiro  
**limpeza predial**  
treinamentos NRs  
**consultoria em gestão e CSC**  
LTCAT  
**vigilância patrimonial armada**  
PCMSO

**planejamento de segurança patrimonial**

**limpeza hospitalar**  
transporte interno ou transferência de carga

**portaria, recepção e controle de acesso**

**mão de obra temporária**  
enlonação de cargas  
mão de obra especializada

PPRA  
**carregamento/descarga  
(capatazia) e expedição**  
operador de equipamentos móveis  
**gestão e operação de armazéns, depósitos e CDs**  
gestão e operação de terminais

controle de recebimento e saída de carga, com a respectiva emissão de notas fiscais

**limpeza industrial**  
operações de abastecimento de produção

**operação de recebimento, descarga e armazenagem**  
gestão e operação de inspeção de carga

**higienização de roupa empresarial**  
manutenção de aparelhos de ar-condicionado,  
com elaboração e execução de PMOC

**manutenção industrial e predial**  
avaliações ambientais

**alimentação corporativa**

# Sumário

<b>CAPA: Funcional Nutrição</b>	<b>4</b>
<b>GIRO PELAS UNIDADES</b>	<b>5</b>
<b>DESTAQUE</b>	<b>9</b>
<b>OPERAÇÕES</b>	<b>10</b>
<b>MEDICINA DO TRABALHO</b>	<b>12</b>
<b>GENTE QUE INSPIRA</b>	<b>13</b>
<b>DICA DE QUEM SABE</b>	<b>15</b>

## Editorial

### Palavra do Diretor

Nesta segunda edição da revista das Empresas Funcional, levamos aos leitores a implementação de dois objetivos estabelecidos em nosso planejamento estratégico, a criação da nossa empresa de refeição coletiva, a Funcional Nutrição e a nossa chegada ao nordeste brasileiro, com a abertura de duas unidades nos estados de Pernambuco e Paraíba. A conquista destes dois objetivos, eleva nossa quantidade de soluções e nossa abrangência.

Com este novo negócio, ampliamos nosso portfólio de soluções, passamos a oferecer aos nossos clientes e mercado mais uma alternativa de alimentação corporativa, focada na qualidade, segurança alimentar e especificidade de cada cliente. A Funcional Nutrição vem contemplar um dos mais completos rol de soluções em serviços do

Brasil, uma vez que o Grupo já oferece soluções em facilities, logística, segurança patrimonial, lavanderia e consultoria.

Outro importante objetivo conquistado foi nossa chegada ao nordeste brasileiro. Apesar das nossas tecnologias e processos nos permitir atender em qualquer região do país, como já fazemos há 27 anos, a inauguração destas duas unidades vem consolidar junto aos mercados locais nossos objetivos de investimento nestas regiões. O Brasil é um país continental, tais unidades representam um refinamento no atual processo, propiciando a nosso Grupo uma maior conhecimento da cultura e costumes locais. Nosso processo de expansão não para por aí, em breve teremos novidades. Uma boa leitura a todos!!

**Daniel Marquetotti**

# Capa: Funcional Nutrição Para aguçar seu paladar

Dentre os diferenciais competitivos das Empresas Funcional está a busca por soluções que possam agregar valor aos nossos clientes. A Funcional Nutrição nasceu da análise dos ambientes externos e internos, da possibilidade de integrarmos mais uma solução ao já vasto rol de serviços ofertados e realizados junto aos nossos clientes. Quando se trata de alimentação, todo cuidado é pouco, pois necessitamos contemplar uma série

enorme de requisitos legais e operacionais, sem falarmos da satisfação das pessoas que possuem gostos alimentares diversos. Com uma equipe de nutrição e gastronomia experiente e atualizada, a Funcional Nutrição chega ao mercado para fazer diferente, trabalhando principalmente com as especificidades alimentares dos clientes e com serviços personalizados.



“Não queremos ser mais uma empresa de alimentação coletiva, queremos inovar e trazer toda a experiência do Grupo para este novo negócio, mantendo assim os índices de satisfação dos clientes que conseguimos em outros serviços, que variam entre 92% e 98% de satisfação”. O Brasil é um país reconhecido pela sua qualidade gastronômica e nosso maior desafio é levar isto para nossas cozinhas coletivas.

**FUNCIONAL**  
nutrição

# Giro pelas Unidades

O que foi destaque



**A esquerda a equipe da Funcional Facilities, representada pelo colega Paulo César, dando uma aula de isolamento de área e a comemoração 2000 dias sem acidentes na Funcional Movex Logística, ambos na unidade CRH Cantagalo / RJ**



**A esquerda a 4ª SIPAT das Empresas Funcional na unidade LafargeHolcim Barroso e ao lado a Semana de Segurança na unidade CRH Matozinhos.**



**Empregado Lauri da Funcional Facilities unidade LafargeHolcim Sorocaba e seu coletor de amostras, dispositivo criada por ele.**



**A nova equipe da Funcional Movex Logística, unidade LafargeHolcim Barroso. Sejam bem vindos!**

# Giro pelas Unidades



*Simpatia, palavra que descreve a equipe da Funcional Facilities na Pepsico Itú / SP que participou de treinamentos de segurança .*



*A turma da Funcional Facilities na Delp realizou diversos treinamentos para desenvolvimento da Percepção de Risco.*



*As Empresas Funcional foi uma das apoiadoras da 1ª Corrida e Caminhada Solidária realizada em Matozinhos pelo Grupo Solidarizar e Corredores Frenéticos, ao lado o diretor Daniel, a colega Bárbara da Funcional Segurança e a equipe do SESMT . Ao lado, a graciosa e atenciosa Joseane é destaque na Funcional Facilities da Cooperativa Macuco / RJ, por seu profissionalismo e seu jeito singelo.*



*O mecânico de vagões da Funcional Movex Logística da unidade LafargeHolcim Pedro Leopoldo, Carlos todo orgulhoso da melhoria feita no sistema de freios dos vagões, mais segurança, eficiência e durabilidade dos equipamentos*



# Giro pelas Unidades



*Essa galera toda são as novas equipes das Empresas Funcional, em cima Movex na unidade Precon BH e Mexichem em Sumaré, ao lado Funcional Facilities na LafargeHolcim Serra / ES, bem vindos pessoal.*



*Empregados da Funcional Facilities na V&M Curvelo / MG treinando para prestar primeiros socorros.*



*A esquerda o empregado Ulisses, reconhecido pela CIPA do cliente LafargeHolcim unidade Serra/ES por suas ações seguras. A direita a equipe da Funcional Serviços Norte da unidade Petrobrás Biocombustível, na reunião de segurança e produtividade.*

# Giro pelas Unidades



**Na unidade LafargeHolcim Montes Claros, o destaque de proatividade vai para o empregado José Lício da Funcional Facilities Norte**



**Semana de Saúde e Segurança realizada pela equipe da Cipa da Funcional Facilities na unidade Sae Towers**



**Empregado Luiz Marques Lemos da Funcional Facilities Norte, Destaque de Segurança no cliente LafargeHolcim Montes Claros, por suas atitudes proativas e comprometimento com seu setor.**



**Em cima, o vigilante Agnaldo realizando abordagens de segurança com o apoio da técnica de segurança Andressa.**



**A médica do Trabalho, doutora Patricia, promoveu uma palestra com dicas de saúde para as mulheres na sede da empresa, e claro, a equipe masculina também apoiou.**



**Campanha Prevenção contra a AIDS da Funcional Facilities, unidade Hospital Belo Horizonte.**



# Destaque

## Agora no Nordeste

### Funcional Segurança abre filiais na região Nordeste do Brasil

Com excelentes resultados nas práticas e técnicas aplicadas a segurança patrimonial na região Sudeste do país, a Funcional Segurança Corporativa agora está expandindo suas atividades para a região Nordeste.

O setor industrial está cada vez mais forte e diversificado no Nordeste do Brasil e estamos prontos para levar as melhores soluções em vigilância e segurança privada, relata o gerente Márcio Carvalhais.

As novas filiais estão instaladas em Pernambuco e na Paraíba, e uma equipe altamente qualificada para o atendimento a todas as solicitações dos nossos novos



**Paraíba**

clientes está disponível, garantindo a qualidade, retidão e solidez dos serviços prestados.

O Nordeste brasileiro tem um grande potencial e estamos ansiosos para conquistar cada dia mais espaço, proporcionar maior satisfação e oferecer soluções mais adequadas às necessidades das empresas da região.

Vamos intensificar a busca e desenvolvimento de relacionamentos em uma das regiões que fazem parte da estratégia de crescimento do Grupo e estamos investindo na prospecção e expansão de novos negócios.



**Pernambuco**



# Operações

## Empilhadeiras, dimensionando de acordo com a necessidade

### Selecionar o equipamento adequado evitará gastos e garantirá uma operação mais segura e produtiva

Para uma gestão moderna da intra logística das empresas clientes, buscamos sempre a garantia da entrega e a tranquilidade na hora de movimentar as cargas. Para isso a Funcional Movex Logística trabalha com diversos equipamentos, dentre eles, as empilhadeiras. Máquinas projetadas para elevar e movimentar uma grade variedade de cargas com eficiência. Porém, mesmo sendo versáteis, este equipamento possui limitações, que se não forem observadas, podem resultar em danos aos produtos, riscos de acidentes graves e até mesmo fatais aos operadores. Uma destas limitações é a capacidade de carga das máquinas de trabalho.

Saber utilizar os cálculos sobre as capacidades do equipamento, é fundamental para a produtividade e segurança na operação.

Alguns de nossos clientes, especificamente Industrias de Cimento, vêm alterando sua formação de carga de cimento paletizado de 35 sacos para 40 sacos por palete. Nesta configuração de formação de carga (40 sacos), a empilhadeira de 7 toneladas (Hyster H155 ou similar), muito utilizada na expedição e estocagem do produto, fica tecnicamente comprometida, pois atribui um excesso de peso de 680 kgs em cada movimento, considerando o peso da carga e o peso do palete, já que são movimentados simultaneamente dois paletes de carga com o produto.

Quarenta sacos do produto pesam em média 4.000 Kgs, e os paletes de madeira 80 kgs o par.

Desta forma, pode-se calcular a carga efetivamente movimentada:

$(02 \text{ paletes com } 40 \text{ sacos} = 4.000 \text{ kgs}) + (02 \text{ paletes de madeira} = 80 \text{ ks}) = 4.080 \text{ ks}$

Utilizando como exemplo a empilhadeira Hyster modelo H155FT: o número 155 significa a

capacidade nominal da máquina. Este número multiplicado por 100, resultará 15.500 sendo a capacidade em libras num centro de carga de 24 polegadas, que transformado para a unidade métrica corresponde a 7.000kg, em um centro de carga de 610 mm.

Esta capacidade nominal é a capacidade padrão, que está relacionada no folheto de especificação do fabricante.

Na placa de dados das empilhadeiras constam a capacidade residual da máquina, calculada de acordo com a configuração em particular, seguindo os requisitos da norma ITSDf B56.1.

Quando a máquina recebe opções diferentes das relacionadas como padrão, a exemplo torre com elevação maior, carro porta garfos com deslocador lateral, garfos maiores (2.400 mm), centro de cargas diferentes dentre outros, a capacidade nominal deixará de existir, passando então a ser válida a capacidade residual do equipamento.

Desta forma a capacidade residual deste equipamento (7 tons - Hyster H155 ou similar), é alterada devido ao peso adicional destes clientes, para manter os limites de estabilidade da máquina. Para o fim deste equipamento na aplicabilidade com garfos de 2.400mm e seus implementos/acessórios (opcionais), o residual para aplicação é de 3.400kg.

Para o atendimento, expedição e movimentação do produto com a nova configuração de carregamento, a Funcional Movex Logística tem adequado a sua frota de equipamentos, por máquinas com capacidade para 8 tons ou superior a isso.

Inovando para atender com qualidade e segurança, é uma marca do grupo.

# Operações

## Funcional Lavanderia

### Garantindo a eficiência na limpeza

Proporcionando soluções em lavanderia ao mercado do Norte de Minas Gerais, a Funcional Lavanderia, situada em Montes Claros, vem garantindo, há mais de 18 anos, qualidade e segurança aos seus clientes. Essa credibilidade e satisfação foi e continua sendo conquistada através de gerenciamento dos processos de higienização e limpeza muito bem planejados e executados.

Cada detalhe dos processos de lavagem que são aplicados atendem o perfil dos materiais dos nossos clientes. Os produtos aplicados são de alta qualidade e biodegradáveis.



A sujeira das roupas podem conter micro-organismos responsáveis por diversos tipos de doenças, por este motivo as instalações da Funcional Lavanderia possuem áreas classificadas: o material sujo, em nenhuma das etapas do processo de higienização, tem contato com os materiais limpos.



Para cada tipo de tecido, um cuidado, com o uso do produto adequado e que não geram resíduos nocivos à natureza e a saúde das pessoas, equipamentos que facilitam o trabalho e o controle de produtividade, sem danificar as peças .

Com mais de 40 clientes no setor privado, a Funcional Lavanderia possui total expertise para atender todo o público do Norte de Minas Gerais, com qualidade, tempo e desempenho assegurados.

Oferecer soluções, com as melhores e mais sustentáveis práticas, é garantir o conforto e bem estar dos clientes.



# Medicina do Trabalho

## Inclusão de Pessoas com deficiência - Desafio e superação

Todas as pessoas são diferentes e algumas delas possuem limitações para a realização de determinadas atividades quando comparadas ao desempenho da média da maioria da população. Dá-se o nome de pessoa com deficiência (PCD) aos indivíduos que possuem limitações permanentes tais como deficiência visual, auditiva, física ou intelectual. Estas limitações podem ser congênitas ou adquiridas no decorrer da vida (acidentes ou doenças diversas). As deficiências, em sua maioria, são irreversíveis e a pessoa acaba tendo que se adaptar.

Sabemos que cada indivíduo que trabalha nas Empresas Funcional, mesmo com algumas habilidades reduzidas, possui um talento. Por isso, trabalhamos para que a inclusão das pessoas com deficiência no mercado de trabalho não seja visto como um problema, mas sim como uma forma de apresentar todo o potencial que estes profissionais possuem.

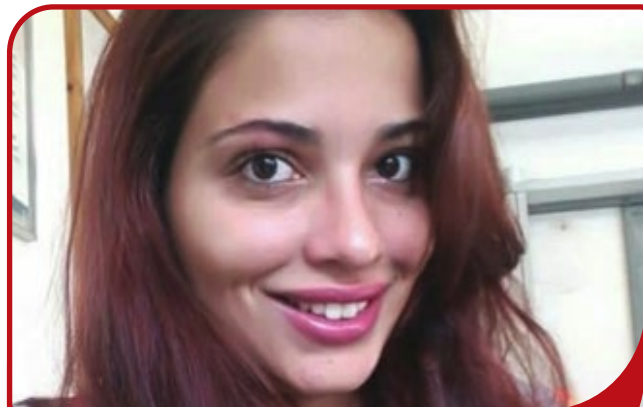
Os desafios da inserção das pessoas com deficiência existem devido às atividades das empresas serem desenvolvidas em diversas organizações com riscos variados. Porém, procuramos identificar as limitações pertinentes e a partir daí adotar medidas específicas para diminuir ou eliminar as restrições de participação.

Contamos com o apoio das empresas clientes, para adaptação dos postos e processos de trabalho, o que é uma grande vitória na superação de barreiras e preconceitos.

O trabalho conjunto do setor de recursos humanos, da medicina do trabalho e do setor de operações, tem colaborado efetivamente para a inclusão destes profissionais nas atividades da nossa organização. Como é o caso das colegas de trabalho Eduarda Reis, da Funcional Movex Logística, da Cátia Araújo e Sandra Silva, da Funcional Facilities. Cátia está na empresa há mais de três anos e trabalha como servente de limpeza. É uma referência nas atividades de higienização predial. Cursando faculdade de Ciências Contábeis, ela adora aventuras e afirma

“A minha deficiência não me limita, só me ajuda a ter mais força de vontade para vencer!”

Eduarda possui uma deficiência conhecida como LCQ – luxação congênita dos quadris, o que é incapaz de limitar seus planos! Cursando Administração, planeja ter o próprio negócio no futuro. Atualmente na função de auxiliar administrativo, Eduarda conheceu o Grupo em 2012, quando trabalhou na Funcional Facilities, e hoje está na Funcional Movex Logística na unidade CRH Cantagalo / RJ.



**A carismática Eduarda.**

A grande característica da Sandra é seu jeito divertido e positivo. Servente de limpeza há mais de três anos na Funcional Facilities, Sandra possui deficiência auditiva, mas não é uma limitação suficiente para que sua alegria deixe de contagiar à todos que conhece nos contratos onde trabalha como ferista.



**Sempre sorridente, Sandra Silva.**

Uma força de trabalho diversificada não é apenas uma questão de responsabilidade social, mas uma necessidade. As diferenças devem ser valorizadas!



**Cátia em uma de suas aventuras.**

# Gente que inspira

Engajamento e sintonia, o Gente que Inspira trás a história do André Luiz e Adalberto.



**André “Grande” a esquerda e Adalberto a direita**

A interação de uma equipe gera motivação e positividade entre seus integrantes, ter pessoas que estimulem o grupo a assumir desafios que possibilitem o crescimento da organização e estimulem um ambiente agradável e saudável de trabalho é gratificante, e este é o papel do André Luiz e Adalberto, nossos líderes na Funcional Facilities, unidade LafargeHolcim Pedro Leopoldo.

Aliás, dizer que é um papel é uma mera formalidade, pois, na realidade é um dos vários atributos dessa dupla. André Luiz, também conhecido como “Grande”, é supervisor e Adalberto é encarregado, essa história começou a mais de doze anos atrás.

“Conheci o Adalberto quando trabalhava em outra empresa, ele já estava na Funcional. Eu queria fazer parte da Funcional porque essa empresa sempre aparentou ser estável, organizada e segura para se trabalhar, então sempre procurava o Adalberto, quando em 2006



**Ao centro, Adalberto e seu enorme sorriso, no encontro de lideres.**

# Gente que inspira

surgiu uma oportunidade, e eu entrei como servente. De lá pra cá só se confirmaram as impressões que tinha da empresa.” relembra André.

“Adalberto é uma pessoa excepcional, sempre me ajudou e apoiou muito. Sua simplicidade é inspiradora, aliás toda a equipe é maravilhosa.” diz o Grande.

“Tem quanto tempo mesmo? Já são quase quinze anos... Na realidade todo dia é um início pra mim, não é o tempo que vai me desmotivar. Faço o possível pra deixar uma boa imagem, o segredo é gostar do que faz e eu gosto do que faço e sempre busco fazer o meu melhor.” diz o encarregado Adalberto com um enorme sorriso.

“O que temos de mais gratificante é a equipe. É um grupo muito unido, tanto quem já não trabalha mais aqui e especialmente os que ainda estão com a gente. Quem representa a empresa somos nós, a equipe, se fosse só André e eu não era uma equipe, era só uma dupla (risos).” Orgulha-se Adalberto.

Quando o profissional acredita no seu trabalho e na capacidade dos colegas, os frutos dessa dedicação são incontáveis e esta equipe tem inúmeras realizações, entre elas a qualidade dos serviços de limpeza. “O nosso destaque é a limpeza. Todo mundo que vem de fora sempre diz: Isso não é uma fábrica de cimento!”, ressalta Adalberto.

“Somos uma referência aqui, graças ao nosso trabalho, somos muito reconhecidos”, reforça André.

A equipe foi ainda ganhadora do primeiro Projeto “Crie na Crise”, programa de reconhecimento do cliente, que iniciou-se em 2016. Projeto esse que foi reconhecido mundialmente na Organização da contratante.

Outro destaque é o comprometimento de todos com o trabalho seguro e saudável. “Não temos ocorrências de acidentes com afastamento a quase oito anos. Trabalhar com segurança é primordial!”, complementa André.



**André em momentos de descontração com a equipe**

# Dicas de quem sabe

## Quem não mede, não controla.

### Por Marcos Santana, coordenador de produção na Funcional Movex Logística.



As frequentes mudanças no ambiente empresarial exigem que as empresas tenham uma elevada capacidade de adaptação. Neste sentido, é fundamental que mecanismos para avaliar suas áreas e operações tenham totais condições de análise objetiva da situação atual e futura da organização. Dentro deste enfoque é que o coordenador Marcos Santana concede as Dicas de Quem sabe dessa edição.

“Trabalhamos com foco em soluções e se não controlamos os resultados o gerenciamento poderia ficar comprometido, por isso adotamos indicadores de desempenho que são instrumentos eficazes para estas análises e avaliações.” inicia Marcos.

Os indicadores de desempenho de processos, que também são chamados de KPI (Key Performance Indicator), tem como principal função mensurar o desempenho das tarefas e determinar se a empresa tem conseguido ou não atingir seus objetivos e metas.

Geralmente, estes indicadores são medidos através de um índice (comumente representados por números) que avalia o andamento do processo como um todo ou parcialmente. Também utilizamos os indicadores de desempenho estratégico, que verificam se os objetivos determinados pela alta direção estão sendo conquistados, a exemplo disso os indicadores de satisfação dos empregados e clientes.

Pois bem, então porque os indicadores de desempenho de processos são importantes nas nossas atividades? Os KPIs são imprescindíveis, pois controlam as atividades da corporação, rastreando e seguindo o andamento do processo, colhendo informações importantes e tornando-as acessíveis aos gestores. Desta forma, eles podem estudá-las, tomar as melhores decisões e garantir resultados positivos.

Um dos objetivos mais recorrentes para implantação de

qualquer sistema que vise o controle do chão de fábrica é o aumento da produtividade, e como esta pode ser definida de uma forma simples como a relação entre a produção e os recursos produtivos: pessoas, máquinas ou até mesmo os materiais utilizados na produção, podemos escolher vários tipos de relação para calcular a produtividade:

Matéria prima – perdas no processo produtivo  
Pessoas – velocidade na produção  
Máquinas – disponibilidade para uso

Obviamente deve haver um envolvimento de todos, não somente da alta direção da empresa. “Manter a equipe atualizada e comprometida com os nossos indicadores é fundamental para o nosso desempenho, pessoas bem informadas dos nossos objetivos tendem a ser mais produtivas.” enfatiza o coordenador. Então, com isso podemos tirar um conceito ou objetivo mais elaborado para o nosso chão de fábrica, diminuir perdas, aumentar a velocidade de produção e melhorar a utilização da capacidade da máquina.



# Revista Empresas Funcional

## Redação

ANDRESSA REGINA S. ALVES  
CÍNTIA BATISTA OLIVEIRA

## Revisão

FÁBIO DE ASSIS JUNQUEIRA  
DANIEL MARQUETOTTI

## Arte

ORIENTE

## Colaboraram nesta edição

WÉLCIO TERCETTI  
MARCOS AURÉLIO CALDEIRA  
MÁRCIO CARVALHAIS  
ANDRÉ LUIZ HONÓRIO  
ADALBERTO NOGUEIRA  
MARCOS SANTANA  
CÁTIA ARAÚJO  
EDUARDA REIS  
PATRICIA FERREIRA

2ª edição – Versão on line

.....

Rua Hélio Viana Nery, 146 - Centro - Pedro Leopoldo/Minas Gerais

Telefone: (31) 3660-5600 • [empresasfuncional.com.br](http://empresasfuncional.com.br)

Funcional Facilities (capital) - (31) 3660-5622

Funcional Facilities (norte de Minas) - (38) 3222-5551

Funcional Lavanderia - (38) 3214-0507

Funcional Movex - (31) 3660-5613

Funcional Segurança - (31) 3662-1400